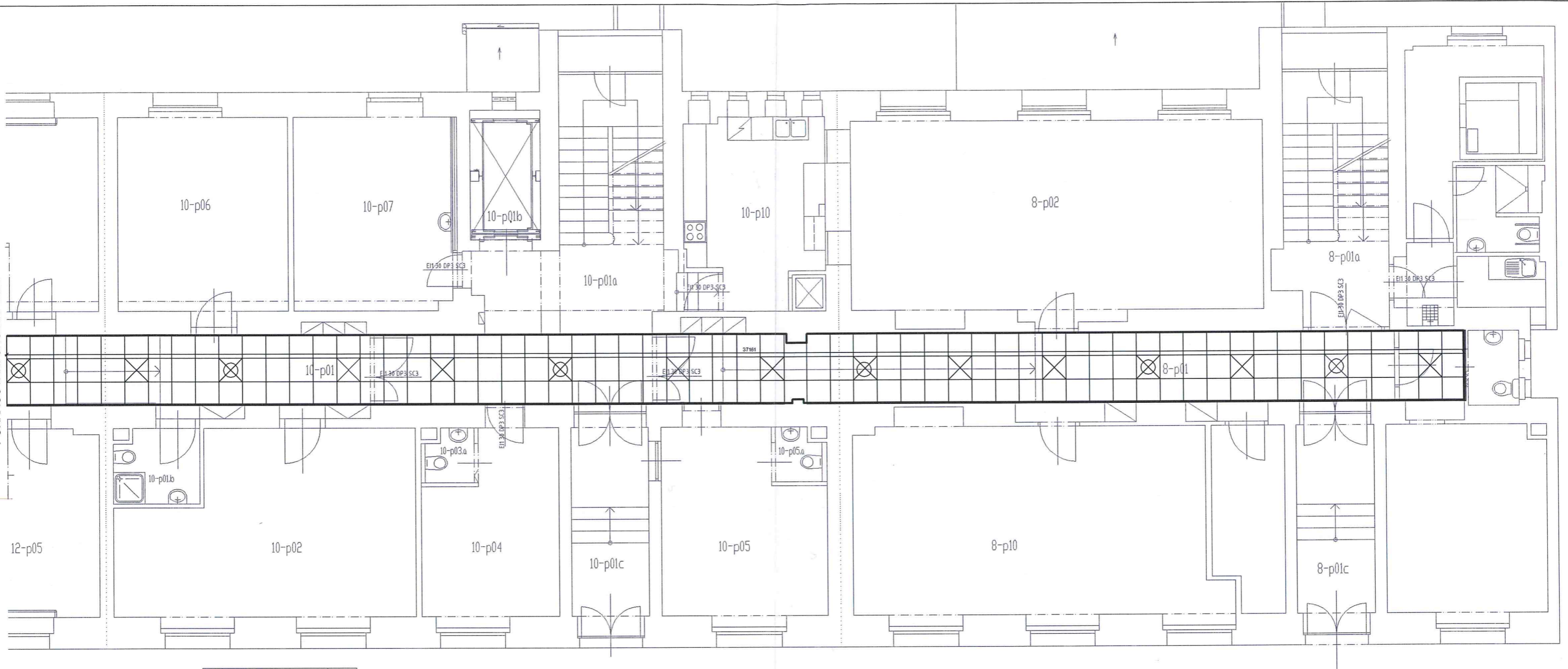
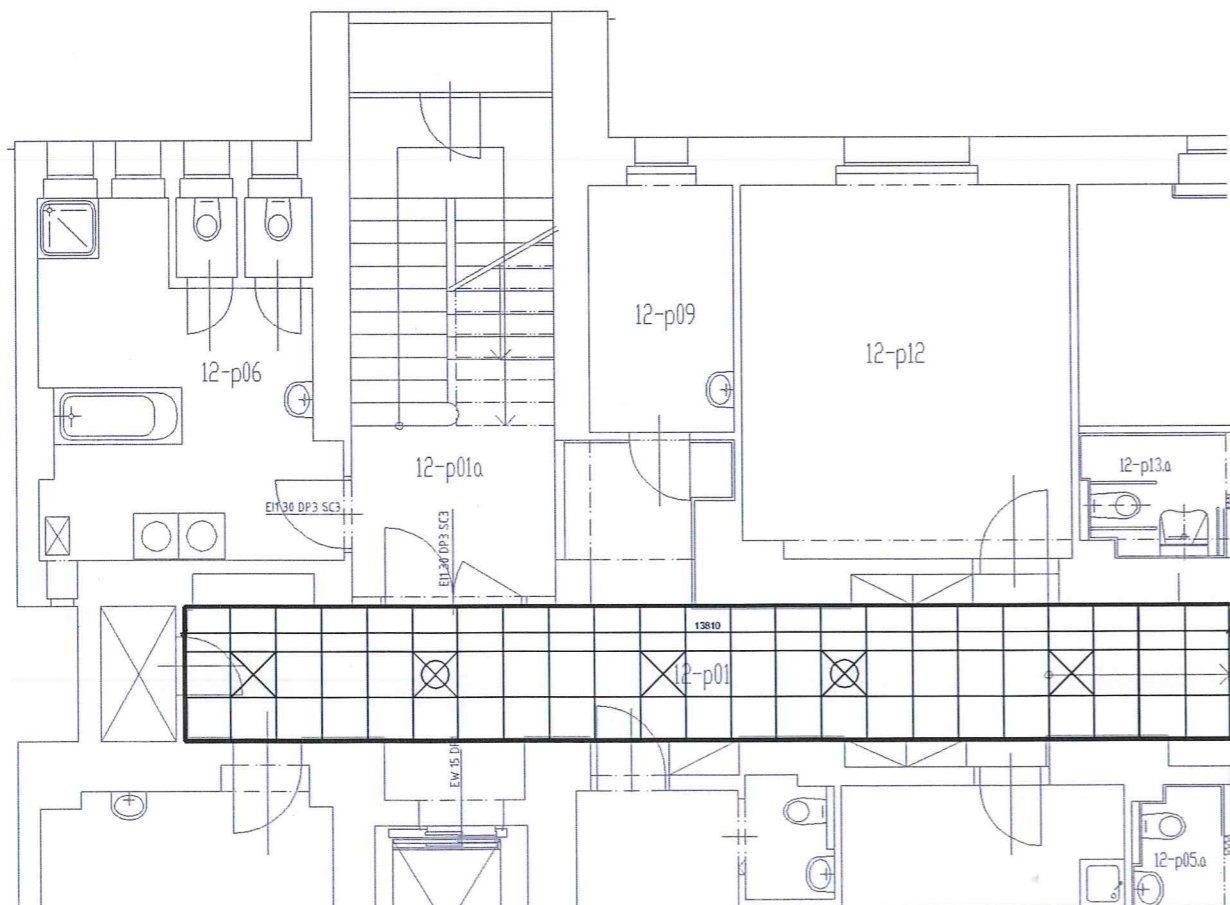





POKRAČOVÁNÍ CHODBY NÍŽE




POKRAČOVÁNÍ CHODBY VÝŠE

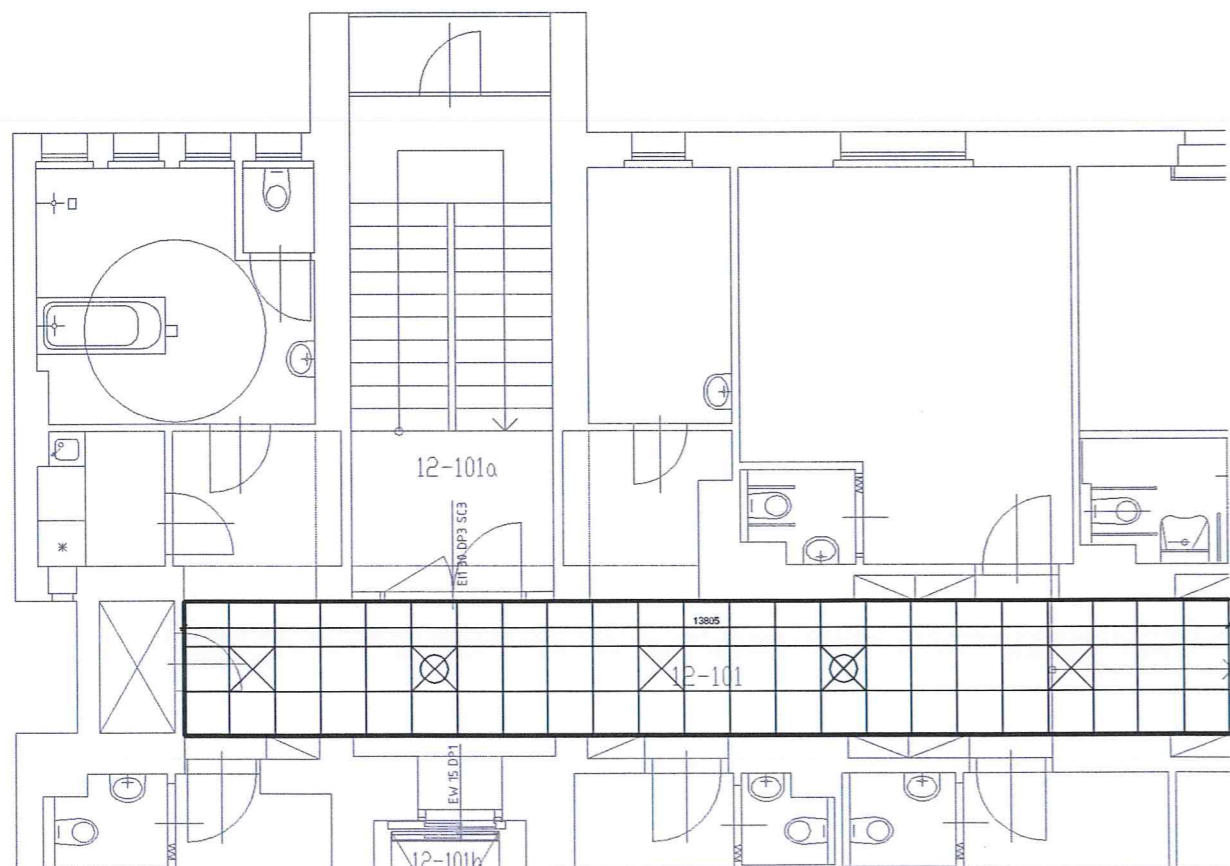
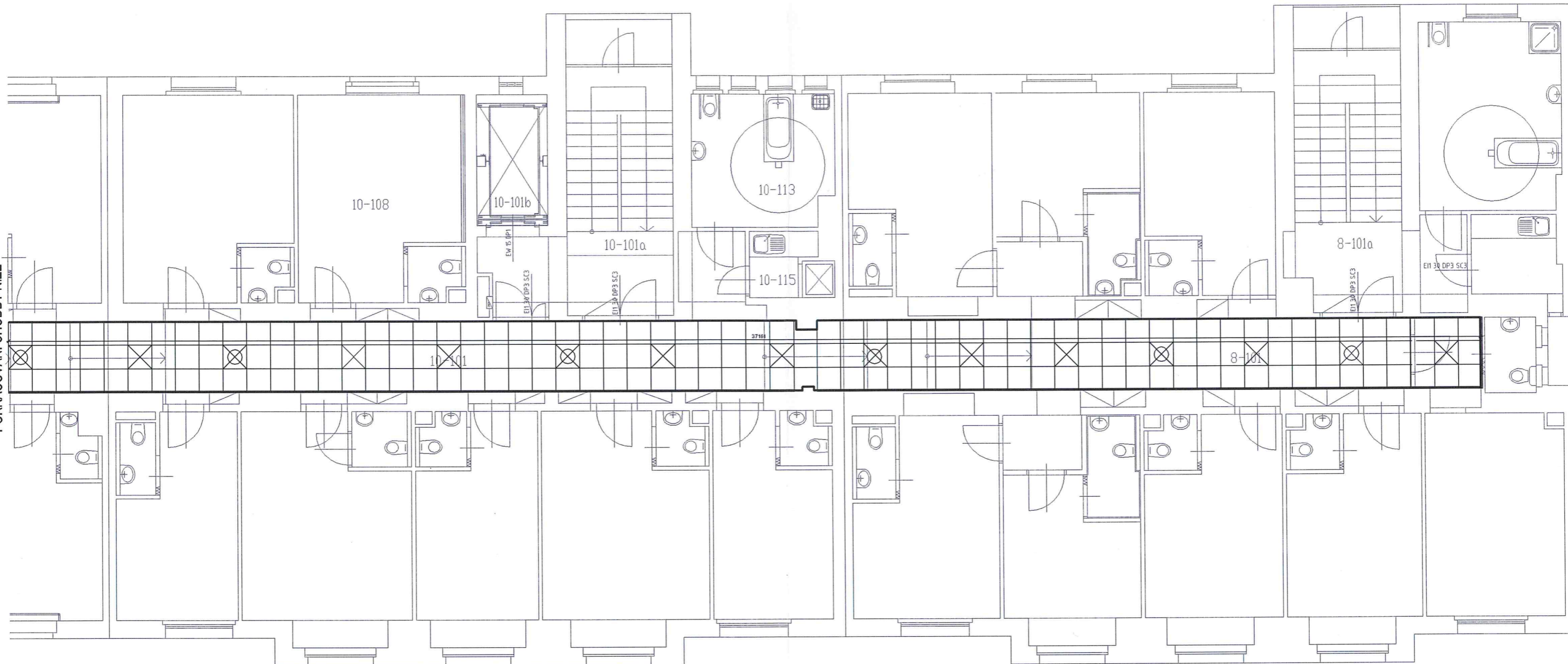


LEGENDA:

-  MINERÁLNÍ PODHLEDOVÁ KAZETA 600 X 600 MM
-  SVÍTIDLO DO MINERÁLNÍHO PODHLEDU
-  SVÍTIDLO DO MINERÁLNÍHO PODHLEDU S FUNKCÍ NOUZOVÉHO SVĚTLA




| | | | |
|------------------|-----------------|---|--|
| NÁZEV PROJEKTU : | | REKONSTRUKCE CHODEB 1. – 4. NP | |
| MÍSTO STAVBY : | | THÁKUROVA 8, 10, 12, PRAHA 6 - DEJVICE, 160 00 | |
| FÁZE PROJEKTU : | | DOKUMENTACE PRO PROVEDENÍ STAVBY A VÝBĚR ZHOTOVITELE | |
| FÁZE PROJEKTU : | | DOMOV PRO SENIORY ELIŠKY PURKYŇOVÉ SE SÍDLEM CVIČEBNÁ 9, PRAHA 6 | |
| ZPRACOVAL : | | Ing. Jan Šimůnek, Lesní 381, 252 30 Řevnice | |
| DATUM : | NÁZEV VÝKRESU : |  | |
| 10/2016 | PODHLÉD PŘÍZEMÍ | | |

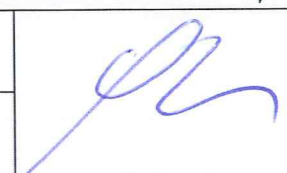
POKRAČOVÁNÍ CHODBY NÍŽE



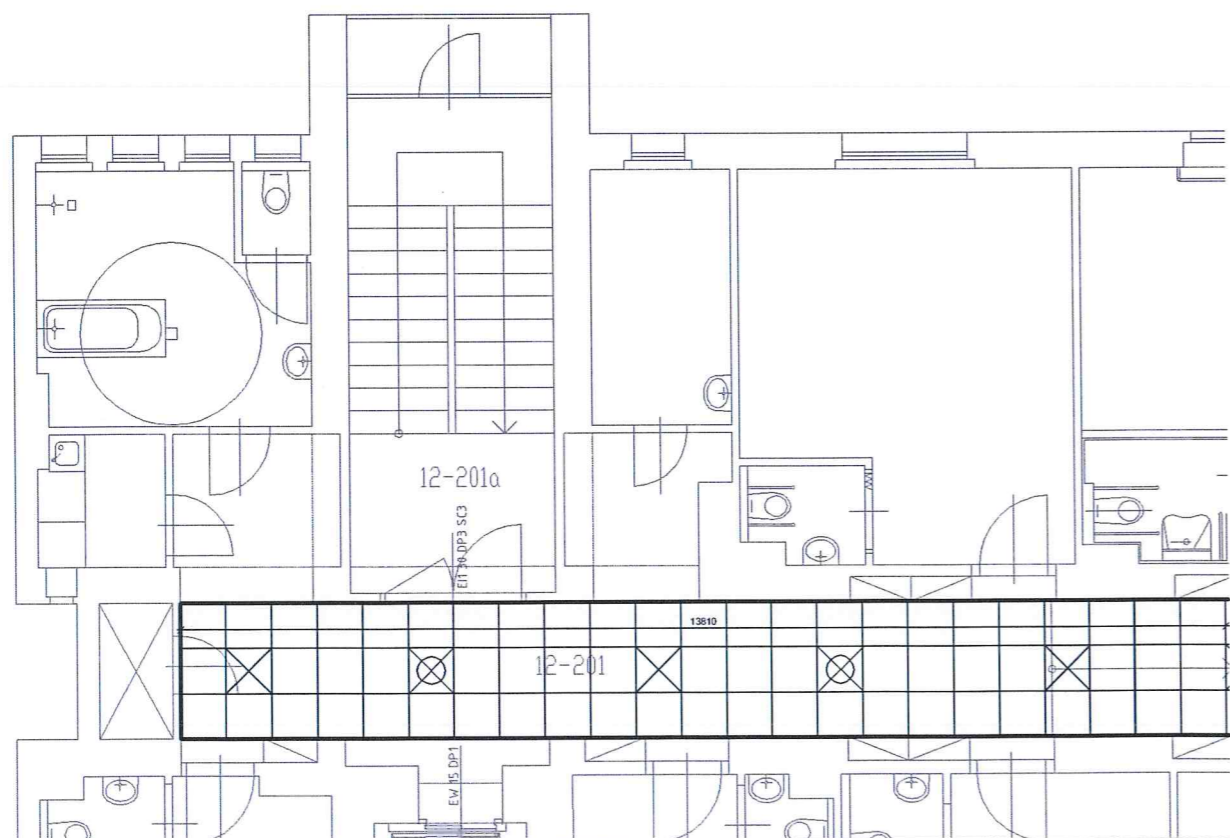
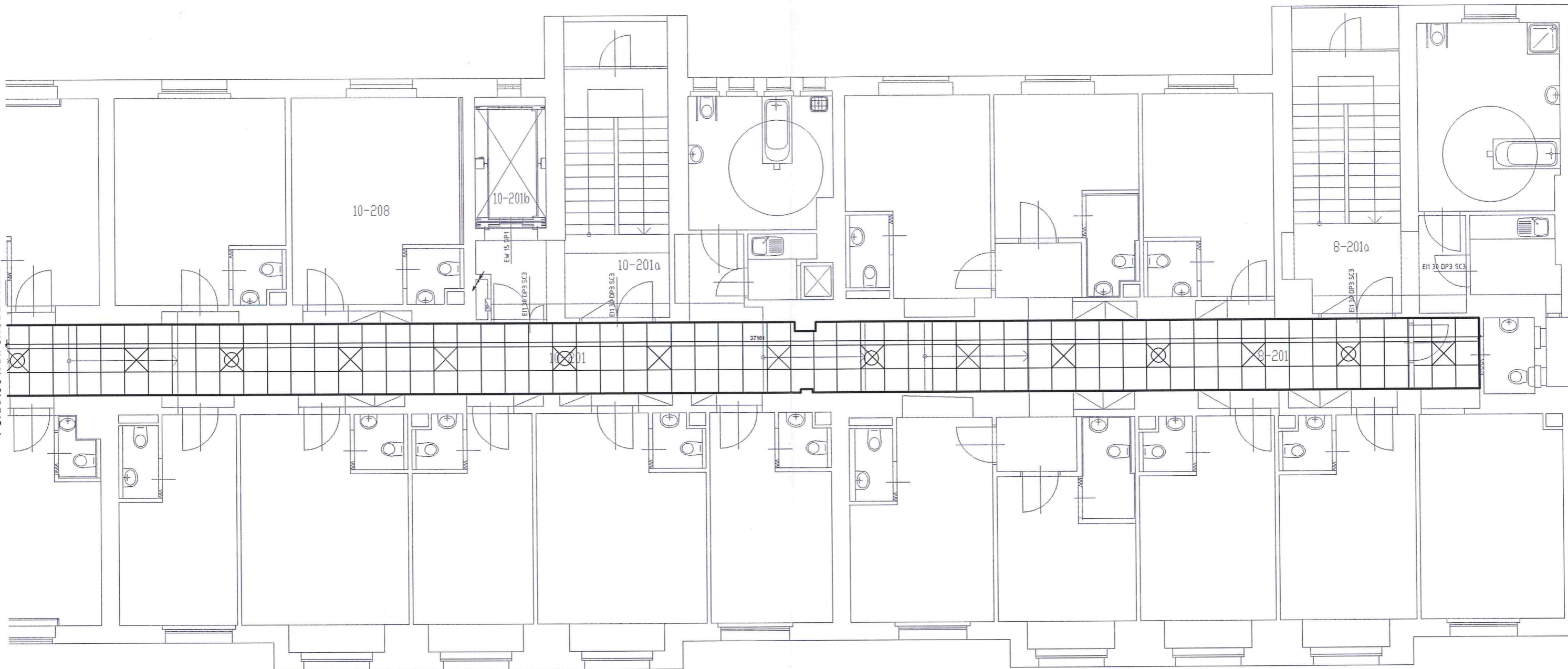
POKRAČOVÁNÍ CHODBY VÝŠE

LEGENDA:

-  MINERÁLNÍ PODHLEDOVÁ KAZETA 600 X 600 MM
-  SVÍTIDLO DO MINERÁLNÍHO PODHLEDU
-  SVÍTIDLO DO MINERÁLNÍHO PODHLEDU S FUNKCÍ NOUZOVÉHO SVĚTLA

| | | | |
|------------------|-----------------|---|--|
| NÁZEV PROJEKTU : | | REKONSTRUKCE CHODEB 1. – 4. NP | |
| MÍSTO STAVBY : | | THÁKUROVA 8, 10, 12, PRAHA 6 - DEJVICE, 160 00 | |
| FÁZE PROJEKTU : | | DOKUMENTACE PRO PROVEDENÍ STAVBY A VÝBĚR ZHOTOVITELE | |
| FÁZE PROJEKTU : | | DOMOV PRO SENIORY ELIŠKY PURKYŇOVÉ SE SÍDLEM CVIČEBNÁ 9, PRAHA 6 | |
| ZPRACOVAL : | | Ing. Jan Šimůnek, Lesní 381, 252 30 Řevnice | |
| DATUM : | NÁZEV VÝKRESU : |  | |
| 10/2016 | PODHLÉD 1.NP | | |

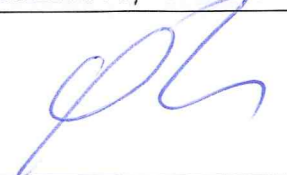
POKRAČOVÁNÍ CHODBY NIŽE



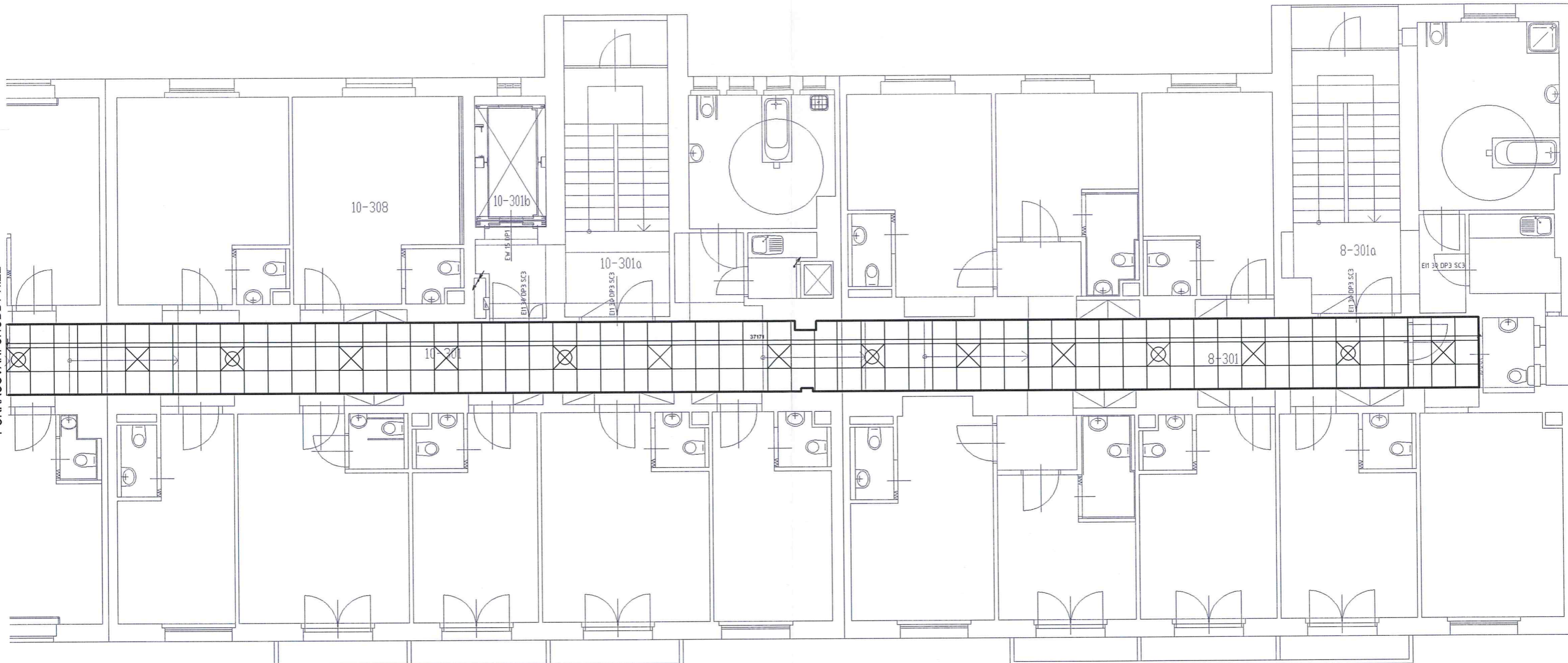
POKRAČOVÁNÍ CHODBY VÝŠE

LEGENDA:

- ☐ MINERÁLNÍ PODHLEDOVÁ KAZETA 600 X 600 MM
- ☒ SVÍTIDLO DO MINERÁLNÍHO PODHLEDU
- ☒ SVÍTIDLO DO MINERÁLNÍHO PODHLEDU S FUNKCÍ NOUZOVÉHO SVĚTLA

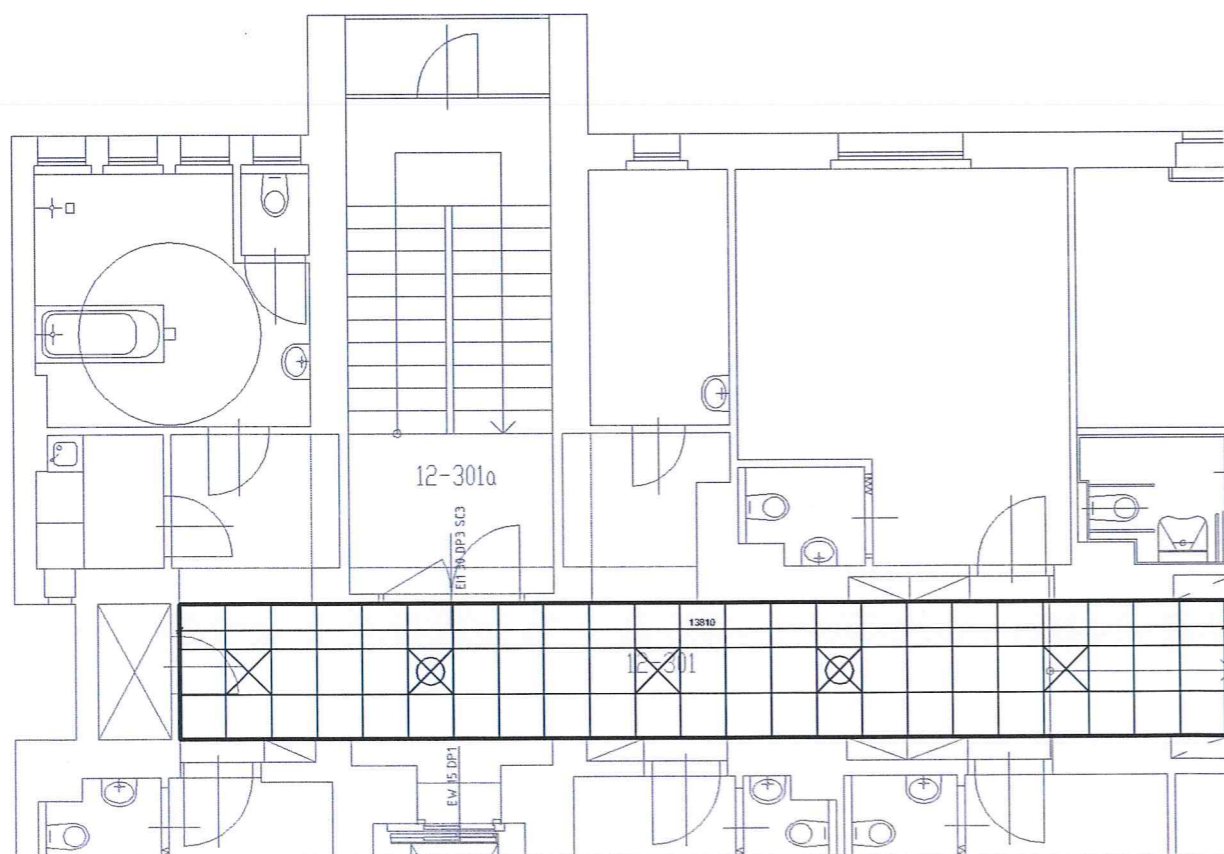
| | | | |
|------------------|-----------------|---|--|
| NÁZEV PROJEKTU : | | REKONSTRUKCE CHODEB 1. – 4. NP | |
| MÍSTO STAVBY : | | THÁKUROVA 8, 10, 12, PRAHA 6 - DEJVICE, 160 00 | |
| FÁZE PROJEKTU : | | DOKUMENTACE PRO PROVEDENÍ STAVBY A VÝBĚR ZHOTOVITELE | |
| FÁZE PROJEKTU : | | DOMOV PRO SENIORY ELIŠKY PURKYŇOVÉ SE SÍDLEM CVIČEBNÁ 9, PRAHA 6 | |
| ZPRACOVAL : | | Ing. Jan Šimůnek, Lesní 381, 252 30 Řevnice | |
| DATUM : | NÁZEV VÝKRESU : |  | |
| 10/2016 | PODHLÉD 2.NP | | |

POKRAČOVÁNÍ CHODBY NIŽE

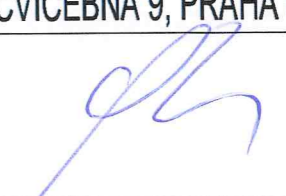


LEGENDA:

- MINERÁLNÍ PODHLEDOVÁ KAZETA 600 X 600 MM
- SVÍTIDLO DO MINERÁLNÍHO PODHLEDU
- SVÍTIDLO DO MINERÁLNÍHO PODHLEDU S FUNKCÍ NOUZOVÉHO SVĚTLA



POKRAČOVÁNÍ CHODBY VÝŠE

| | | | |
|------------------|-----------------|---|--|
| NÁZEV PROJEKTU : | | REKONSTRUKCE CHODEB 1. – 4. NP | |
| MÍSTO STAVBY : | | THÁKUROVA 8, 10, 12, PRAHA 6 - DEJVICE, 160 00 | |
| FÁZE PROJEKTU : | | DOKUMENTACE PRO PROVEDENÍ STAVBY A VÝBĚR ZHOTOVITELE | |
| FÁZE PROJEKTU : | | DOMOV PRO SENIORY ELIŠKY PURKYŇOVÉ SE SÍDLEM CVIČEBNÁ 9, PRAHA 6 | |
| ZPRACOVAL : | | Ing. Jan Šimůnek, Lesní 381, 252 30 Řevnice | |
| DATUM : | NÁZEV VÝKRESU : |  | |
| 10/2016 | PODHLÉD 3.NP | | |